

## ИНСТРУКЦИЯ ПО РАБОТЕ С ПРОГРАММАТОРОМ

Программатор предназначен для программирования интерфейсного адаптера CAN-PRO

### РАБОТА В РЕЖИМЕ ПРОГРАММИРОВАНИЯ (программа Loader 2.9)

- подключиться к интернету
- подключить программатор к USB порту ПК
- установить драйверы
- подключить к программатору переходник CAN-PRO
- подключить к переходнику модуль CAN-PRO
- запустить программу **Loader** на ПК
- программа автоматически выберет COM-порт и покажет, что модуль подключен: **Module detected** (см. рисунок 1)

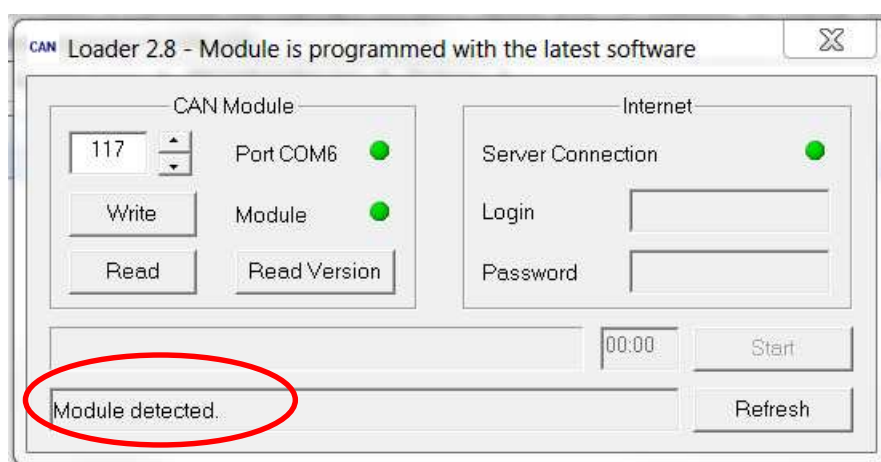


Рис.1

- если для модуля обновление не требуется, то появится надпись **Module is programmed with the latest software**, а окна **Login** и **Password** будут неактивными (см. рисунок 2)

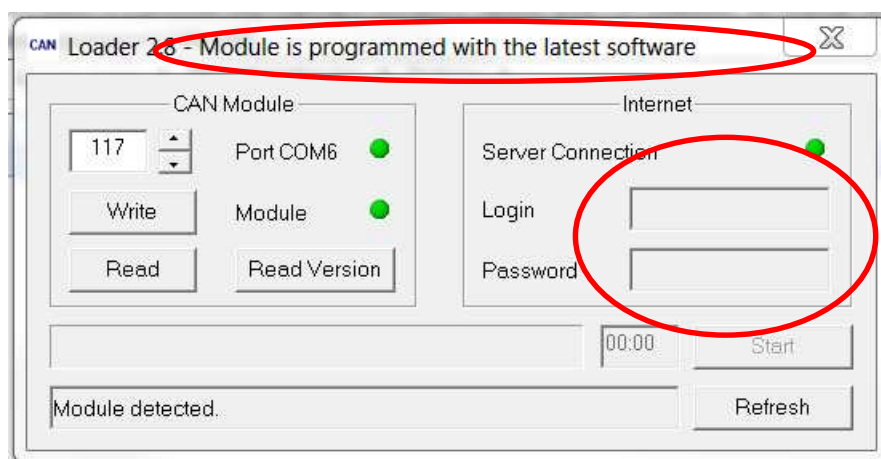


Рис.2

- если для модуля требуется обновление, то появится надпись **New software available**, и окна **Login** и **Password** станут активными (см. рисунок 3)

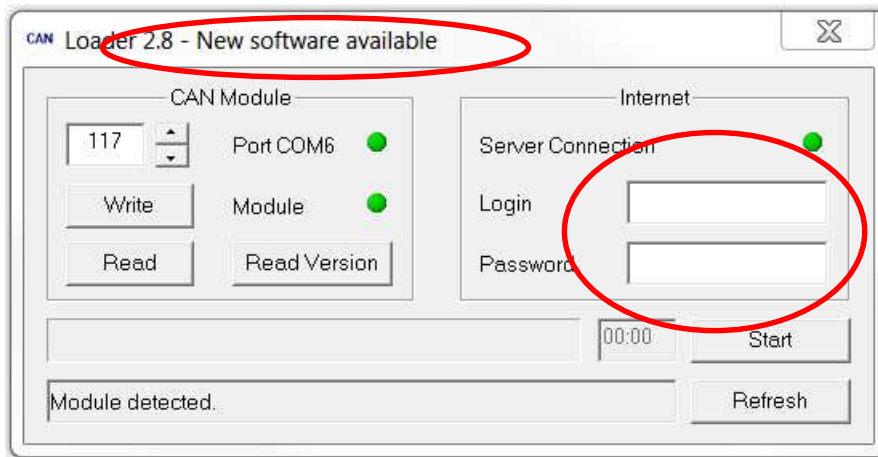


Рис.3

- ввести логин и пароль
- нажать на **Start**
- подождать пока закончится загрузка обновления (см. рисунок 4)

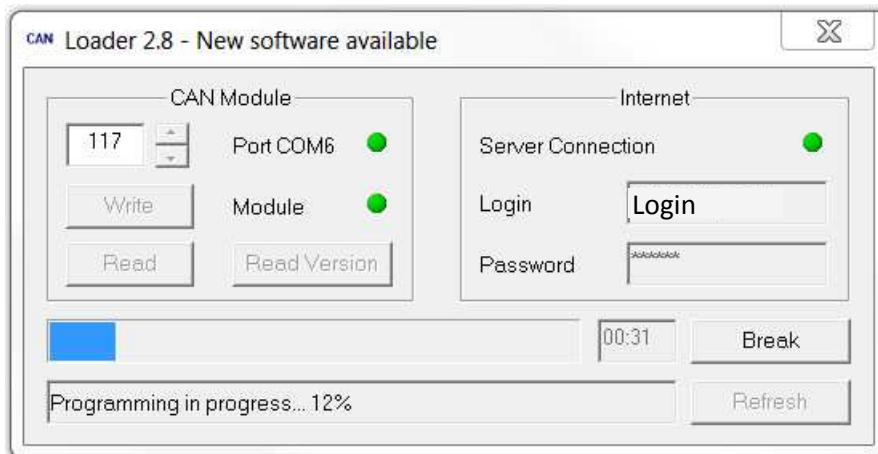


Рис.4

- при окончании загрузки появится надпись: **Programming successfully finished** (см. рисунок 5)

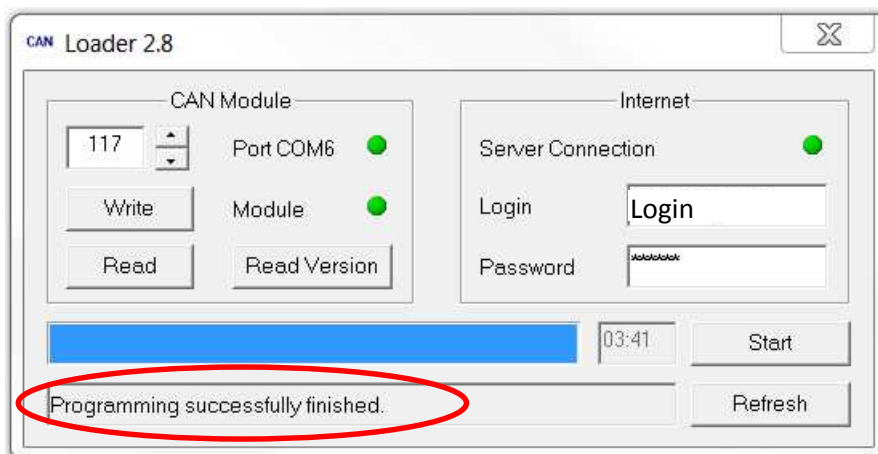


Рис.5

- **на этом программирование модуля считается законченным**
- программатор позволяет ввести номер программы для устанавливаемого на автомобиль модуля: выставить номер программы и нажать **Write** - появится надпись **Program №... successfully written** (см. рисунок 6)

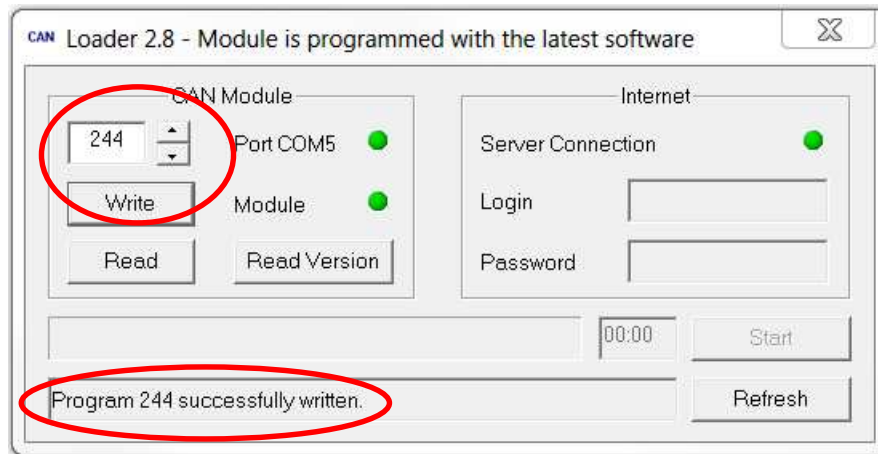


Рис.6

- прочитать номер программы можно, нажав на **Read** - появится надпись **Module program №... readed** (см. рисунок 7)

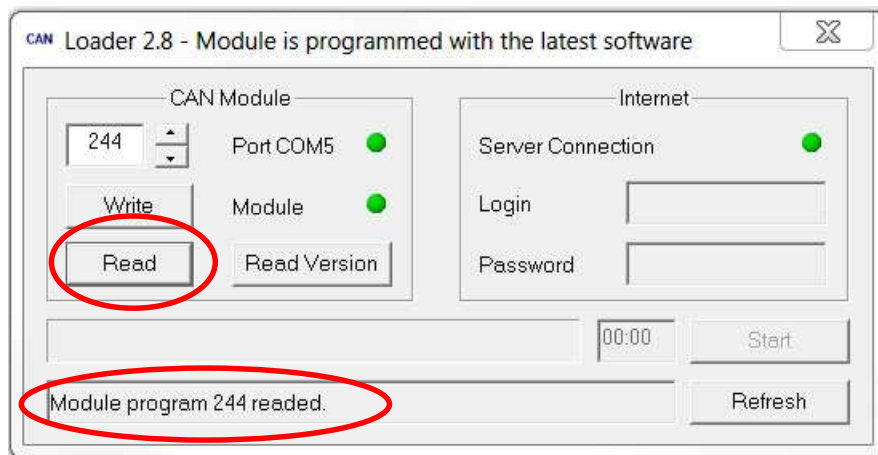


Рис.7

- узнать версию программы можно, нажав на **Read Version** (см. рисунок 8,9)

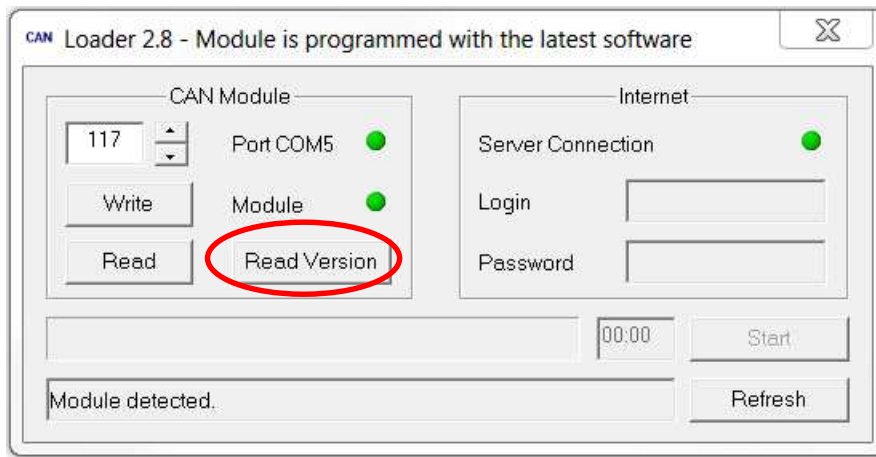


Рис.8

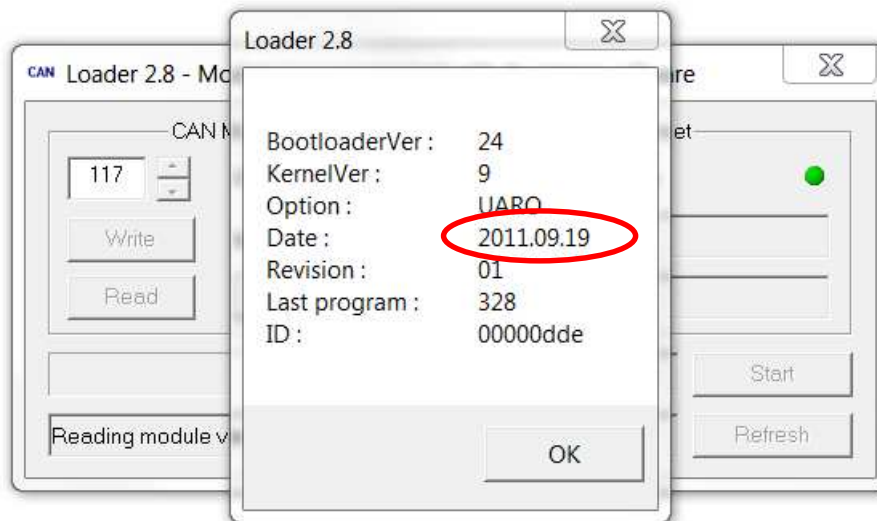


Рис.9